



# REACTOR™ – UTRUSTNING FÖR SPRAYSKUM OCH POLYUREA™

För applicering av snabbhärdande flerkomponentsmaterial



BEPRÖVAD KVALITET. LEDANDE TEKNIK.

# GRACO HAR ALLT DU BEHÖVER

# VILKET SYSTEM PASSAR BÄST FÖR DIG?

## Oavsett tillämpningsområde har Graco den lösning du behöver

Oavsett om du jobbar med skumsprutning eller polyureabeläggning ser Graco Reactor®-systemen för flerkomponentsmaterial till att du uppnår enastående resultat. Vår utrustning uppfyller alla dina behov – finns med luftdriven, elektrisk eller hydraulisk teknik.

Tekniktyper: A = Luft, E = Elektrisk, H = Hydraulisk



Portabla system  
och reparationssystem

APPLICERING AV SPRAYSKUM	BELÄGGNINGAR TILLÄMPNINGS- OMRÅDEN
E-10	E-10hp



Basnivåsystem

APPLICERING AV SPRAYSKUM	BELÄGGNINGAR TILLÄMPNINGS- OMRÅDEN
A-25 E-20	A-XP1 E-XP1



System för  
medelhög produktion

APPLICERING AV SPRAYSKUM	BELÄGGNINGAR TILLÄMPNINGS- OMRÅDEN
E-30 H-30	E-XP2 H-XP2



System för  
hög produktion

APPLICERING AV SPRAYSKUM	BELÄGGNINGAR TILLÄMPNINGS- OMRÅDEN
H-40 H-50	H-XP3

### Tre års utökad garanti

Hög tillförlitlighet är kännetecknet för all utrustning som vi tillverkar, därför erbjuder vi en av branschens bästa garantier. Spruta i vetskap om att du antagligen aldrig kommer att behöva använda Gracos garanti, men om det skulle behövas vet du att du kan lita på Graco.

Reactor 2-systemen har tre års utökad garanti som täcker kontrollmodulerna, displaymodulen och elmotorn (endast E-serien). Detaljerad garantiinformation finns i produkthandboken.





# OM SPRUTPRESTANDA

Prestandadiagram med olika alternativ för blandningskammare

Använd dessa diagram för att hitta det system som fungerar bäst med varje blandningskammare. Flödes hastigheterna utgår från en materialviskositet på 60 cps och en effektfrekvens på 50 Hz.

## Så här används diagrammen

- Välj spruttryck
  - Välj blandningskammare eller flödes hastighet
  - Välj utrustningsmodell
- «Obs! Mörkare skuggning inkluderar utrustningsmodeller som visas i områdena med ljusare skuggning.

## Sprayskumsexempel

Blandningskammare: AR6060 (03)  
 Tryck: 85 bar (1 250 psi)  
 Flödes hastighet: 10 kg/min (22 lb/min\*)  
**Reactor H-30, E-30, H-40, H-50**

## Ytskiktsexempel

Blandningskammare: AR2929 (00)  
 Tryck: 105 bar (1 500 psi)  
 Flödes hastighet: 3,4 l/min (0,9 gpm\*)  
**Reactor E-XP1, E-XP2, H-XP2, H-XP3, E-10hp**

\*Flödet från ett flackt munstycke är något mindre än från ett runt munstycke

## Tillämpningsområden

### Sprayskum

- Väggsisolering i bostäder och kommersiella lokaler
- Flyg
- Betonglyftning
- Rörskarvar och bjälklag
- Takisolering

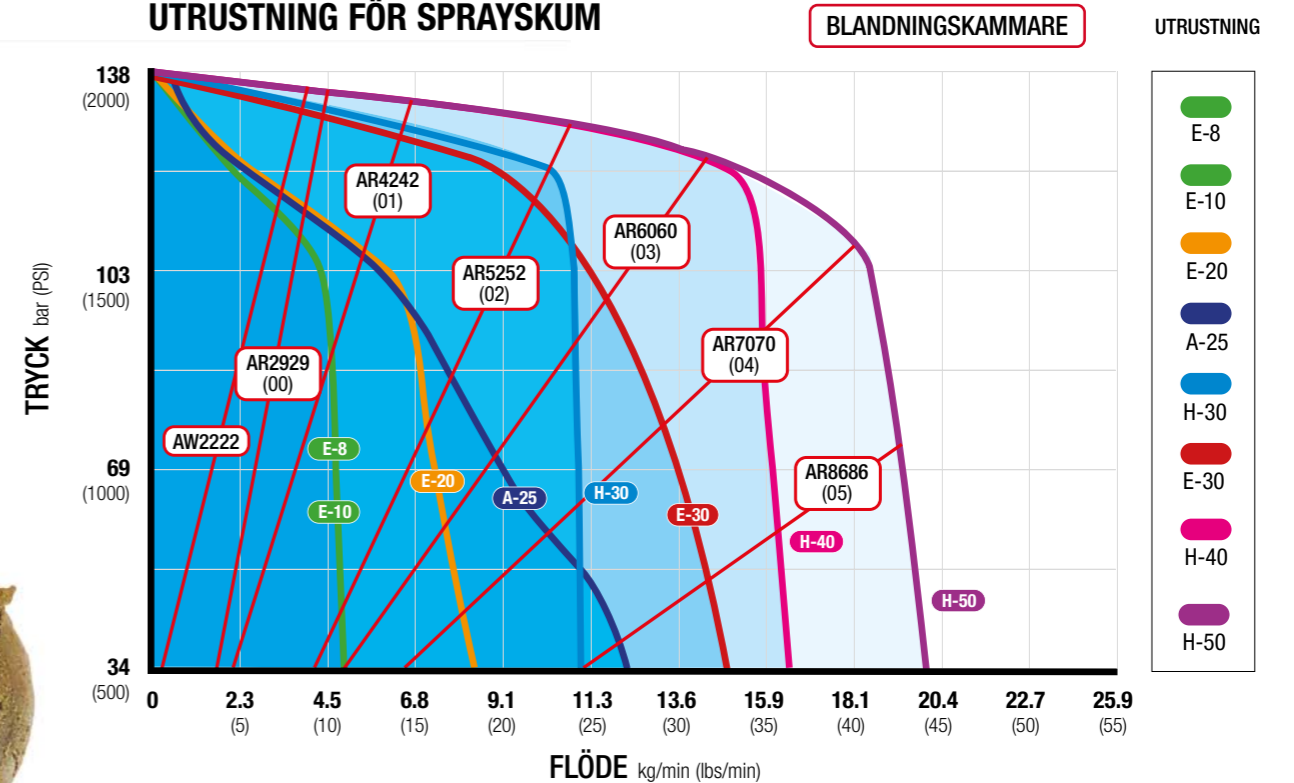
### Korrosionsskydd

- Lim och tätningsmedel för golvläggning
- Dekorationsmålning
- Fartyg och skeppsvarv
- Beläggning av tankar och rör
- Vattentätning
- Beläggning i avloppsverk
- Lastbilsflak

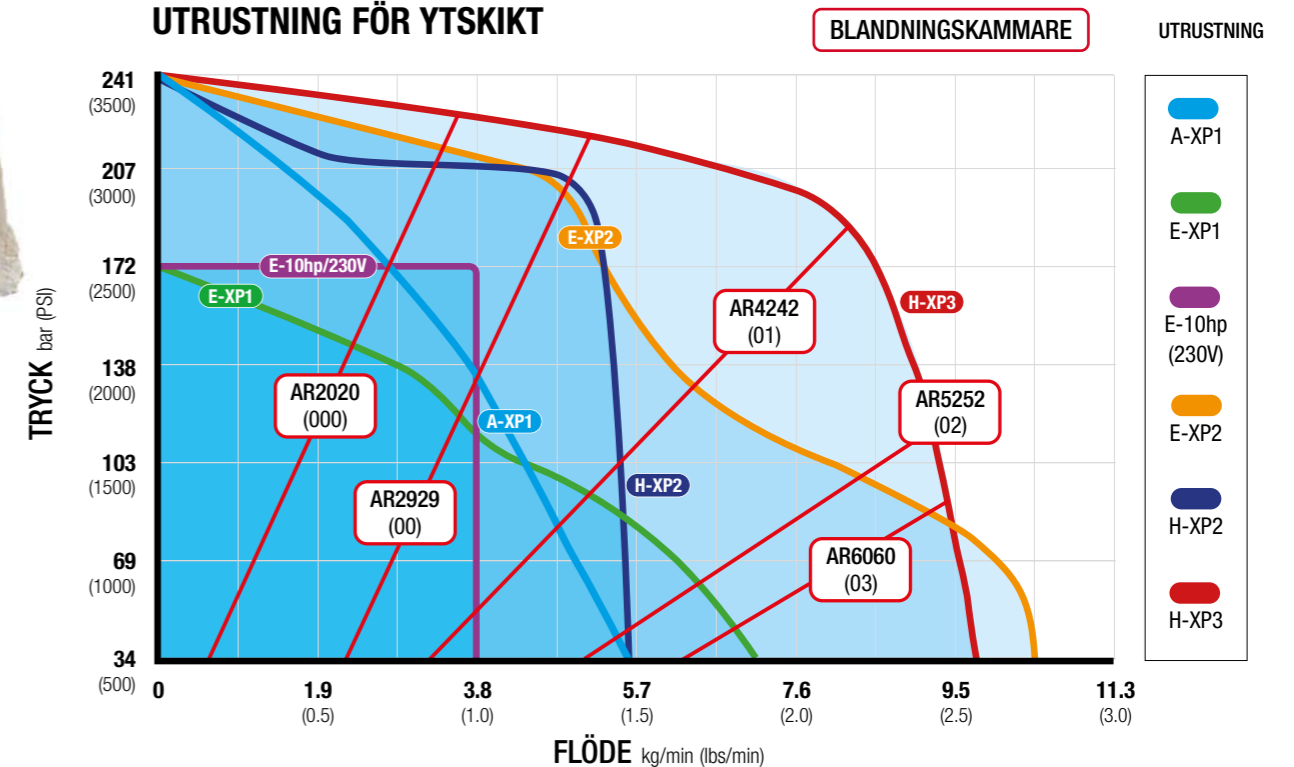
Elenhetens prestandakurvor utgår från typiska förhållanden vid sprutning. Perioder med kontinuerlig sprutning eller mycket höga omgivningstemperaturer sänker prestandakurvan. Prestandakurvor för hydraulsystem beaktar förhållanden för kontinuerlig sprutning.



## UTRUSTNING FÖR SPRAYSKUM



## UTRUSTNING FÖR YTSKIKT





# TAR TEKNIKEN FRAMÅT

Precis som du vill vi att kunderna ska bli fullständigt belåtna med sin investering utrustning för sprayskum och ytskikt. Gracos mål är att erbjuda ännu bättre utrustning som hjälper dig och din personal att applicera olika material med större precision och effektivitet – så som materialleverantörerna har tänkt sig – för att din verksamhet ska kunna växa.

## Bättre kontroll



### Avancerad styrteknik

Den avancerade displaymodulen (ADM) är standardpekskärmen för alla Reactor 2-system. ADM:s funktioner för att spåra, övervaka och spara projektinformation innebär att det också går att överföra data till en USB-enhet för vidare analys.

### Avbildad skärm:

Vätskenivåer i fat – lättläst indikering av när kemikalierna håller på att ta slut. En av många skärmar som finns på ADM.

## Enklare service

Prova nu!



### Förkorta stilleståndstiden med hjälp av QR-koder

Felkoder visas på ADM med en praktisk QR-kod. Genom att helt enkelt läsa av QR-koderna med din smartphone eller bärbara enhet får du en förklaring av problemet och förslag på lösningar. Avläsningen tar dig direkt till [help.graco.com](http://help.graco.com) som innehåller aktuell och avancerad felsökningsinformation.

## Större trygghet

### Avancerad elektronik

Graco har utformat elektroniken i Reactor 2-systemen enligt stränga tillförlitlighetsstandarder. De här modulerna är robustare och klarar av ett större omfång av spänningstoppar eller spänningsvågor.



### Engångssäkring ger extra säkerhet

Som en extra säkerhetsåtgärd har Graco utrustat Reactor 2-systemen med en engångssäkring. Om en hög spänningstopp uppstår behöver du bara byta ut denna mindre, billigare del – inte hela kontrollmodulen. Alla Reactor 2-modeller har en extra engångssäkring för att du ska kunna komma igång omedelbart.



# NY REACTOR-TEKNIK

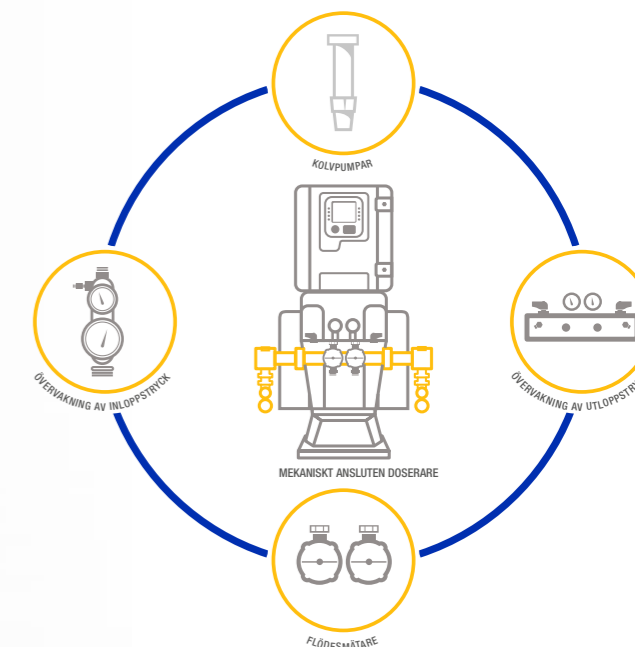
## Blandningsnoggrannhet

Eftersom det inte finns någon enskild metod som klarar av att identifiera alla tänkbara problem som kan leda till att felblandad skum eller polyurea sprutas har Graco utformat ett flerstegssystem med inbyggd redundans som på bästa sätt kan övervaka och bibehålla korrekta blandningsförhållanden.

### Ett robust system för reglering av blandningsförhållandet består av mycket mer än bara flödesmätare:

- Mekaniskt kopplade pumpar
- Övervakning av utloppstryck
- Kolvpumpar med förträngning
- Flödesmätare
- Övervakning av inloppstryck

Blandningsnoggrannhet finns nu på alla nya Reactor 2 Elite-modeller. Eftermonteringskit finns för alla Reactor 2-modeller.



## För mer information se:

[www.graco.com/ratioassurance](http://www.graco.com/ratioassurance)

## Reactor Connect

Med Reactor Connect-appen kan du granska hela din utrustningsflotta och justera doseraren direkt från din telefon.

### Sprutor:

- Använd telefonen för att styra din Reactor 2
- Spara tid under sprutningen. Justera Reactor utan att behöva gå fram till utrustningen.

### Ägare/chefer:

- Övervaka riggar/arbetsgrupper med den praktiska kontrollpanelen för flera system
- Snabb felsökning tack vare att du kan se maskinernas skick i realtid
- Leverera dokumentation till kunden som visar att materialet sprutats med korrekta blandningsförhållanden enligt leverantörens specifikationer
- Använd rapporterna för ökad insikt i verksamheten, utrustningen och dina medarbetare
- Spara sprutdata i molnet

## För mer information se:

[www.graco.com/reactorapp](http://www.graco.com/reactorapp)  
[www.reactorconnect.graco.com](http://www.reactorconnect.graco.com)





# PORTABLA SYSTEM OCH REPARATIONSSYSTEM

## SÅ HÄR UNDERLÄTTAR PORTABLA SYSTEM OCH REPARATIONSSYSTEM FÖR DIG:

- **Spara tid** – klara av mindre jobb snabbt utan att göra avkall på prestanda
- **Fristående system** – inga transportpumpar krävs
- **Lättanvända** – motorreglering med ett vred
- **Skapar enhetlighet** – standardsprutpistoler som du redan kan bra

### REACTOR E-10

#### Spara upp till 30 % av materialkostnaderna jämfört med engångsflaskor med skum

Reactor E-10-sprutorna är idealiska för flerkomponentssprutning, fogtätning och bättringar. Enmansjobb sparar tid och pengar!

#### Intuitiva reglage

- Enkelt att starta och stoppa
- Digital temperaturvisning

#### Värmare och slang

- Ger upp till 2 000 W för förvärmning av materialet

#### Elmotor

- Förbättrade prestanda
- Sänker driftskostnaderna

#### Effekt

- Lågt effektbehov och kan anslutas till vanliga standarduttag



### REACTOR E-10HP

#### Snabb uppstart förbättrar produktiviteten

Utöka din verksamhet med polyureaanvändning. Reactor E-10hp-sprutan är en smart och överkomlig investering som hjälper ditt företag att växa. Trots att det är ett basnivåsystem är det riktigt kraftfullt och går att använda med vanlig hushållsel – ingen generator krävs.

#### Nivågivare

- Visar när materialbrist börjar uppstå (3,8 liter kvar)
- Ingen materialkontakt – förhindrar avlagringar

#### Tilläggsvärme

- Omlöder outnyttjad effekt från motorkretsen till de extra värmestavarna
- Extra värmeeffekt värmer upp materialet snabbare till önskad temperatur under återcirkulation

#### Isolerade behållare

- Dubbelskiktisolerering som håller kvar värmen
- Slät insida för enklare rengöring
- Lockets förbättrade tätning ger bättre fuktkontroll

#### Snabb isärplockning av pumpdelar

- Snabb demontering och enkelt underhåll

#### Temperaturmätare i Y-silar

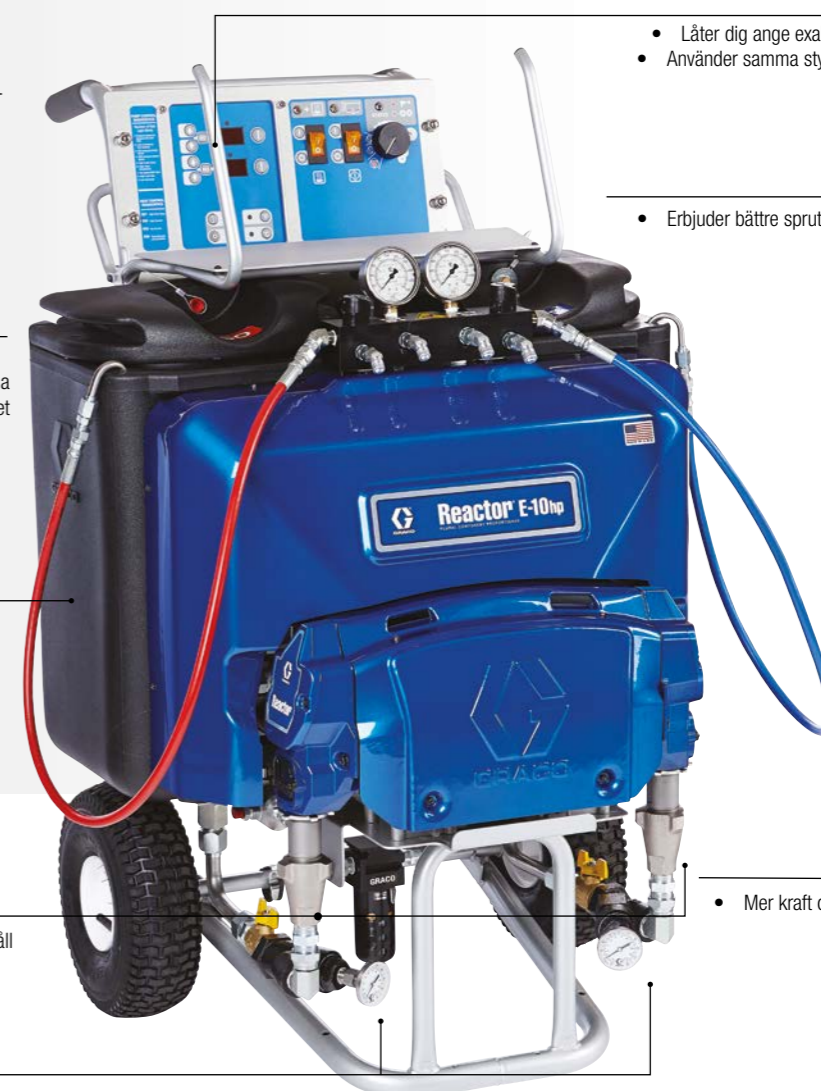
- Exakt avläsning av behållartemperaturen

#### Digital värmereglering

- Låter dig ange exakt de temperaturer som behövs
- Använder samma styrkort som en standard-Reactor

#### Motorn

- Erbjuder bättre sprutprestanda med mindre tryckfall



#### Robust hybridvärmare

- Mer kraft och snabbare materialhantering innebär ökad effektiv drifttid

# BASNIVÅSYSTEM

## SÅ HÄR UNDERLÄTTAR ETT BASNIVÅSYSTEM FÖR DIG:

- **Lätt att manövrera** – hjulförsedda vagnar tar dig närmare jobbet
- **Lätt att använda** – passar bäst för användning med låg till medelhög belastning
- **Kostnadseffektivt** – mycket prisvärt system för användning i bostadsmiljöer och kommersiella lokaler

## REACTOR E-20 OCH E-XP1

### Hållbarheten du förväntar dig

Reactor E-20- och E-XP1-systemen har funktioner för materialdata- och systemdiagnostik som ger total kontroll vid sprutning av skumisolerung och ytskikt.

#### Tillförlitlighet

- Kraftfulla hybridvärmare
- Precisionsuppvärmning med exakt temperaturavkänning

#### Värmestyrkort

- Modulvärmare med längre hållbarhet
- Minimera stilleståndstiden

#### Transformator för slangvärme

- Kräver ingen steginställning



#### Enkel kontroll

- Digitala värme- och tryckreglering

#### Pumpar

- Snabb isärplockning för enkelt underhåll

## REACTOR A-25 OCH A-XP1

### Bästa valet för kostnadseffektivitet

Reactor A-25- och A-XP1-systemen kan upprätthålla en jämn temperatur även när du sprutar med maximal flödes hastighet, vilket ger bättre kvalitet på skummet eller ytskikten. Känn dig trygg med den beprövade hållbarheten hos en standardluftmotor av Graco-kvalitet.

#### Tre värmezoner

- Tre individuella värmezoner – ISO-, harts- och slangvärme
- Ger exakt värmereglering för pålitlig sprutning för att kunna handskas med olika kemiska viskositeter
- Digital temperaturreglering

#### Fördelarrör för återcirkulation

- Ett snabbt och enkelt sätt att balansera systemtryck

#### Hybridvärmare

- Ger bättre temperaturkontroll



#### DataTrak™-styrning

- Återställbar räknare håller koll på materialanvändning

#### NXT®-luftmotor

- Låg luftförbrukning för förbättrad effektivitet
- Ljuddämpare ger en låg ljudnivå under drift
- Luftventilen ger mjuk och snabb växling

#### ISO pumpsmörjningssystem

- Motverkar kristallisering av isocyanat på pumpens tätning och axel

#### Snabb isärplockning av pumpar

- Möjliggör enkel service
- Snabb demontering



# SYSTEM FÖR MEDELHÖG PRODUKTION

## SÅ HÄR UNDERLÄTTAR ETT ELEKTRISKT SYSTEM FÖR DIG:

- **Öka produktiviteten** – rejält med kraft för användning i de flesta bostadsmiljöer och kommersiella lokaler
- **Jämn och enhetlig sprutbild** – minimerar tryckvariationerna vid pumpväxling
- **Frigör utrymme i släpvagnen eller riggen** – kräver mindre utrymme jämfört med andra sprutsystem

## ELEKTRISK REACTOR 2-SERIE

### Beprövad tillförlitlighet till fantastiskt pris

Med sin beprövade tillförlitlighet är Reactor 2 E-serien branschens populäraste system. Reactor 2-modellerna finns tillgängliga i modellerna E-30 och E-XP2.

Andra modeller för medelhög produktion är H-30 och H-XP2. Dessa modeller och mer information om dem finns på sidan 14.



#### Avancerad styrenhet

- Lättanvänd avancerad displaymodul (ADM)
- Reactor Connect-appen medföljer alla modeller

#### Ergonomiskt utförande

- Elektroniken sitter ovanför pumparna – bekväm arbetshöjd för enklare service
- Tar 40 % mindre plats jämfört med en traditionell Reactor E-30

#### Borstlös elmotor

- Bättre övervakning och prestanda
  - Inget underhåll krävs
  - Längre livslängd

#### Enkel felsökning

- Felsökning av Y-sil med analoga temperatur- och tryckmätare
  - Värden från inloppstryck- och temperaturgivare visas och registreras på ADM och i Reactor-appen

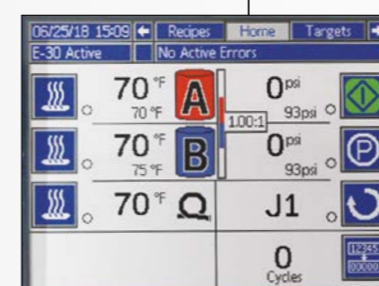
#### Läge för resistansstyrning

- För total reglering av slangtemperatur utan RTD-kablar eller vätsketemperaturgivare
  - Bättre materialanvändning och ökad produktivitet
  - Mindre stilleståndstid och lägre reparationskostnader

Standard



## Visning av blandningsförhållande



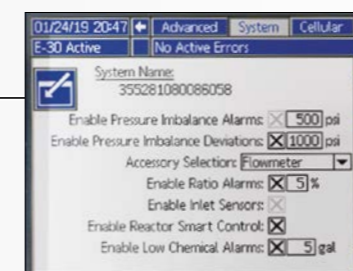
## Reactor Smart Control

- Reactor justeras automatiskt av RSC för att förhindra felaktiga blandningsförhållanden.

\*finns bara för E-30- och E-XP2-modeller

## ADM-inställning: Systemskärm

- Uppdaterad ADM-inställningsskärm för enkel flödesmätarkonfiguration och larmaktivering



## Flödesmätare för oval utrustning

- Enkel och robust utformning
- Perfekt för mätning av höga flödeshastigheter
- Noggrannhet på ±1 % efter fabrikskalibrering

## Elite-modeller

- Flödesmätare installeras redan på fabrik
- Inloppstryck- och temperaturgivare medföljer
- Xtreme-Wrap™-nötningsskydd på uppvärmda slangar vid beställning av komplett paket



Elite



# SYSTEM FÖR HÖG PRODUKTION

## SÅ HÄR UNDERLÄTTAR ETT HYDRAULISKT SYSTEM FÖR DIG:

- **Pålitligt** – robust och hållbart sprutsystem som erbjuder längst livslängd
- **Minskad stilleståndstid** – innebär längre tid mellan obligatoriska servicetillfällen
- **Ökad daglig produktivitet** – kan köras synnerligen intensivt

## HYDRAULISK REACTOR 2-SERIE

### Bästa prisvärdhet för högsta prestanda

Gracos serie hydrauliska Reactor-system ger ökad materialanvändning och prestanda för högeffektiv sprutning. Idealisk för stationära system eller sprutpistoler som sprutar stora volymer. De fristående Reactor 2-modellerna är tillgängliga i modellerna: H-30, H-40, H-50, H-XP2 och H-XP3.

#### Avancerad styrenhet

- Lättanvänd avancerad displaymodul (ADM)
- Reactor Connect-appen medföljer alla modeller

#### Ergonomiskt utförande

- Elektroniken sitter ovanför pumparna – bekväm arbetshöjd för enklare service

#### Spänningsomkopplare

- Finns på H-30 och H-XP2 (i elektronikskåpet) och gör att en enskild modell kan kopplas för olika spänningar

#### Horisontell pumpledning

- Långsammare pumpslag

#### Enkel felsökning

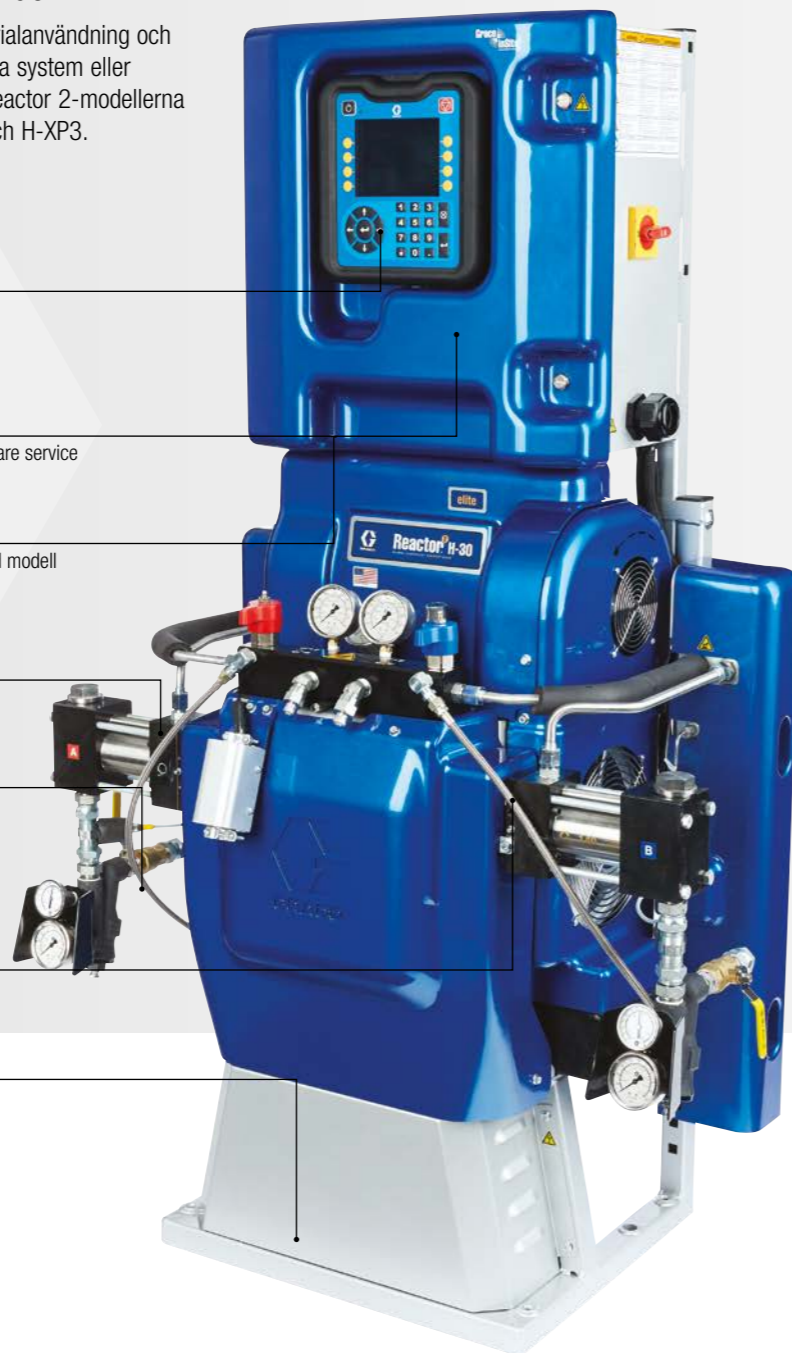
- Felsökning av Y-silar med analoga temperatur- och tryckmätare
- Ingående lufttryck och temperatur visas och registreras på ADM och i Reactor-appen

#### Vändbara givare

- Beröringsfria för längre livslängd

#### Enhetlig design

- Liknande bas som den traditionella H-serien



#### Elite-modeller

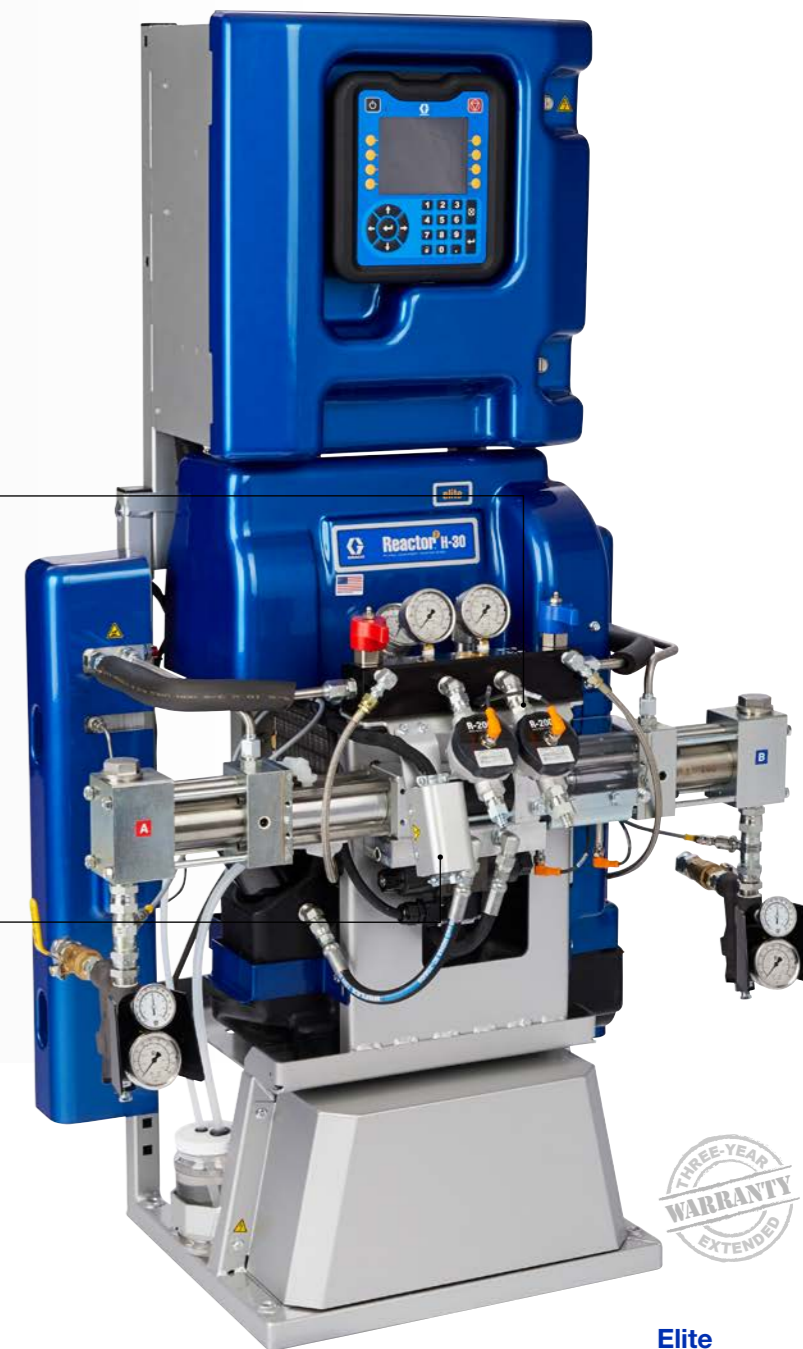
- Flödesmätare installeras redan på fabrik
- Inloppstryck- och temperaturgivare medföljer
- Xtreme-Wrap™-nötningsskydd på uppvärmda slangar vid beställning av komplett paket

#### Flödesmätare för oval utrustning

- Enkel och robust utformning
- Perfekt för mätning av höga flödes hastigheter
- Noggrannhet på  $\pm 1\%$
- Medföljer Elite-modeller
- Satsar finns för utbyggnad av alla Reactor 2-modeller

#### Läge för resistansstyrning

- För total reglering av slangtemperatur utan RTD-kablar eller vätsketemperaturgivare
- Bättre materialanvändning och ökad produktivitet
- Mindre stilleståndstid och lägre reparationskostnader



Elite



# UTRUSTNING FÖR APPLICERING AV SPRAYSKUM

Graco har allt du behöver



MODELL	Luft (A-serien)		Elektrisk (E-serien)	
	A-25	E-10	E-20	Reactor 2 E-30
<b>Max. arbetstryck</b>	138 bar (2 000 psi, 13,8 MPa) 800 l/min (28 scfm) luftförbrukning vid 100 psi	138 bar (2 000 psi, 13,8 MPa)	138 bar (2 000 psi, 13,8 MPa)	138 bar (2 000 psi, 13,8 MPa)
<b>Lägsta arbetstryck</b>	N/A	N/A	N/A	N/A
<b>Max. slanglängd</b>	64 m	32 m	64 m	94 m
<b>Maximal vätsketemperatur</b>	88 °C	71 °C	88 °C	88 °C
<b>Uteffekt</b>	11,4 kg/min	5,4 kg/min	9 kg/min	13,6 kg/min
<b>Vikt</b>	140,6 kg	Uppvärmad: 72 kg Ej uppvärmd: 68 kg	155 kg	161 kg
<b>Reactor Connect Kompatibel</b>	Nej	Nej	Nej	Ja
<b>Beställningsinformation</b>	<b>Med 6,0 kW-värmare:</b> 262614  <b>*Ampere</b> 230 V, 1-fas – 40 A 230 V, 3-fas – 32 A 400 V, 3-fas – 18,5 A	<b>Med 1,7 kW-värmare:</b> 120 V, 2 ledare 249570  <b>Med 2,0 kW-värmare:</b> 240 V, 2 ledare 249571  240 V, 1 ledare 249572  <b>Ej uppvärmt system:</b> 120 V 249576  240 V 249577	<b>Med 6,0 kW-värmare:</b> 230 V, 1-fas – 48 A 259025  230 V, 3-fas – 32 A 259034  400 V, 3-fas – 24 A 259030	<b>Med 10,2 kW-värmare:</b> 272110 – Elite 272010 – standard  <b>Med 15,3 kW-värmare:</b> 272111 – Elite 272011 – standard  <b>*Ampere</b> <b>10 kW:</b> 230 V, 1-fas – 78 A 230 V, 3-fas – 50 A 400 V, 3-fas – 34 A  <b>15 kW:</b> 230 V, 1-fas – 100 A 230 V, 3-fas – 62 A 400 V, 3-fas – 35 A
<b>Kompleta paket</b>	‡	‡	‡	‡
<b>Bruksanvisning</b>	3A1569	311075	312065	333023
<b>Reparationshandbok</b>	3A1570	311075	312066	333024

\*Reactor-systemen kan anpassas för alla spänningalternativ: 230 V – 1-fas; 230 V – 3-fas; 400 V – 3-fas

‡ Baspaket tillgängliga



Hydraulisk (H-serien)		
Reactor 2 H-30	Reactor 2 H-40	Reactor 2 H-50
138 bar (2 000 psi, 13,8 MPa)	138 bar (2 000 psi, 13,8 MPa)	138 bar (2 000 psi, 13,8 MPa)
48 bar (700 psi, 4,8 MPa)	41 bar (600 psi, 4,1 MPa)	41 bar (600 psi, 4,1 MPa)
94 m	125 m	125 m
94 m	125 m	125 m
10,5 kg/min	17 kg/min	20 kg/min
10 kW: 247 kg 15 kW: 252 kg	272 kg	272 kg
Ja	Ja	Ja
<b>Med 10,2 kW-värmare:</b> 17H131 – Elite 17H031 – standard  <b>Med 15,3 kW-värmare:</b> 17H132 – Elite 17H032 – standard  <b>*Ampere</b> <b>10 kW:</b> 230 V, 1-fas – 79 A 230 V, 3-fas – 46 A 400 V, 3-fas – 35 A  <b>15 kW:</b> 230 V, 1-fas – 100 A 230 V, 3-fas – 59 A 400 V, 3-fas – 35 A	<b>Med 15,3 kW-värmare:</b> 230 V, 3-fas – 71 A 17H143 – Elite 17H043 – standard  400 V, 3-fas – 41 A 17H145 – Elite 17H045 – standard  <b>Med 20,4 kW-värmare:</b> 230 V, 3-fas – 95 A 17H144 – Elite 17H044 – standard  400 V, 3-fas – 52 A 17H146 – Elite 17H046 – standard	<b>Med 20,4 kW-värmare:</b> 230 V, 3-fas – 95 A 17H153 – Elite 17H053 – standard  400 V, 3-fas – 52 A 17H156 – Elite 17H056 – standard
‡	‡	‡
334945	334945	334945
334946	334946	334946

\*Reactor-systemen kan anpassas för alla spänningalternativ: 230 V – 1-fas; 230 V – 3-fas; 400 V – 3-fas

‡ Baspaket tillgängliga

## ‡ Baspaket

De flesta Reactor-system finns tillgängliga i ett baspaket som inkluderar:

- System
- Vippslang
- Sprutslang
- Någon av pistolerna Fusion® AP, CS, Probler® P2 eller Fusion® PC

Vid beställning av detta paket ska de två första siffrorna i artikelnumret ersättas med pistoltypen.

Fusion AP = AP; Fusion CS = CS; Probler P2 = P2; Fusion PC = FP

**Till exempel:** Systemet 272110 i ett baspaket med en Fusion AP-pistol blir artikelnummer AP2110.

## ‡ Baspaket

De flesta Reactor-system finns tillgängliga i ett baspaket som inkluderar:

- System
- Vippslang
- Sprutslang
- Någon av pistolerna Fusion® AP, CS, Probler® P2 eller Fusion® PC

Vid beställning av detta paket ska de två första siffrorna i artikelnumret ersättas med pistoltypen.

Fusion AP = AP; Fusion CS = CS; Probler P2 = P2; Fusion PC = FP

**Till exempel:** Systemet 272110 i ett baspaket med en Fusion AP-pistol blir artikelnummer AP2110.

# UTRUSTNING FÖR APPLICERING AV YTSKIKT

Graco har allt du behöver



MODELL	Luft (A-serien)		Elektrisk (E-serien)	
	A-XP1	E-10hp	E-XP1	Reactor 2 E-XP2
Max. arbetstryck	240 bar (3 500 psi, 24,0 MPa)	172 bar (2 500 psi, 17,2 MPa)	172 bar (2 500 psi, 17,2 MPa)	240 bar (3 500 psi, 24,0 MPa)
Lägsta arbetstryck	N/A	N/A	N/A	N/A
Max. slanglängd	64 m	32 m	64 m	94 m
Maximal vätsketemperatur	88 °C	77 °C	88 °C	88 °C
Uteffekt	5,7 l/min	3,8 l/min	3,8 l/min	7,6 l/min
Vikt	140,6 kg	108 kg	155 kg	159 kg
Reactor Connect Kompatibel	Nej	Nej	Nej	Ja
Beställningsinformation	Med 10,2 kW-värmare: 24Y165  230 V, 1-fas – 56 A 230 V, 3-fas – 46 A 400 V, 3-fas – 26 A	120 V 24T100  230 V 24T901	Med 10,2 kW-värmare: 230 V, 1-fas – 69 A 259024  230 V, 3-fas – 43 A 259033  400 V, 3-fas – 24 A 259029	Med 15,3 kW-värmare: 272112 – Elite 272012 – standard  *Ampere 230 V, 1-fas – 100 A 230 V, 3-fas – 59 A 400 V, 3-fas – 35 A
Kompleta paket	‡	‡	‡	‡
Bruksanvisning	3A1569	332144	312065	333023
Reparationshandbok	3A1570	332144	312066	333024

\*Reactor-systemen kan anpassas för alla spänningsalternativ: 230 V – 1-fas; 230 V – 3-fas; 400 V – 3-fas

‡ Baspaket tillgängliga

## ‡ Baspaket

De flesta Reactor-system finns tillgängliga i ett baspaket som inkluderar:

- System
- Vippslang
- Sprutslang
- Någon av pistolerna Fusion® AP, Probler® P2 eller Fusion® PC

Vid beställning av detta paket ska de två första siffrorna i artikelnumret ersättas med pistoltypen.

Fusion AP = AP; Probler P2 = P2; Fusion PC = FP

Till exempel: Systemet 272112 i ett baspaket med en Fusion AP-pistol blir artikelnummer AP2112.

Ytskiktsheter utrustas inte med Fusion CS-pistolen

# BYGG ETT KOMPLETT SYSTEM!СИСТЕМЫ!

## 1 VÄLJ ETT SYSTEM

Välj en luftdriven, elektrisk eller hydraulisk modell.

### NYCKELFUNKTIONER:

- Möjlighet till datarapportering
- Skummodeller med tryckklass på 138 bar (2 000 psi, 13,8 MPa)
- Ytskiktmodeller med tryckklass upp till 240 bar (3 500 psi, 24,0 MPa)

## 2 VÄLJ UPPVÄRMDA SLANGAR

Välj mellan tryckklasser från 138 till 240 bar (2 000 psi eller 3 500 psi, 13,8 till 24,0 MPa).  
Välj innerdiameter 3/8 eller 1/2 tum.

## 3 VÄLJ UPPVÄRMVD VIPPSLANG

Välj mellan tryckklasser från 138 till 240 bar (2 000 psi eller 3 500 psi, 13,8 till 24,0 MPa).  
Välj innerdiameter 1/4 eller 3/8 tum.

## 4 VÄLJ EN PISTOL

Välj en pistol med luftrensning, vätskerensning eller mekanisk rensning med rund eller flack sprutbild.

## VÄLJ MATNINGSUTRUSTNING

### 5 MATARPUMP

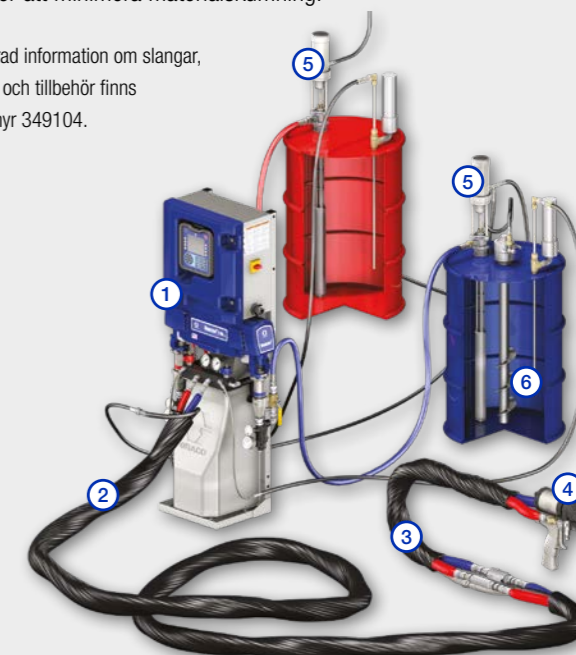
Välj mellan membran- och kolvpumpar för standardmaterial, för fat- eller väggmontering. Välj en kolvpump av typen 2:1 eller 3:1 för material med högre viskositet.

### 6 OMRÖRARSATS

Välj en sats för omrörning av harts för jämn beläggning. Gracos omrörare med engångsblad arbetar med låg skjuvkraft för att minimera materialskumning.

Detaljerad information om slangar, pistoler och tillbehör finns i broschyr 349104.

Hydraulisk (H-serien)	
Reactor 2 H-XP2	Reactor 2 H-XP3
240 bar (3 500 psi, 24,0 MPa)	240 bar (3 500 psi, 24,0 MPa)
83 bar (1 200 psi, 8,3 MPa)	59 bar (850 psi, 5,9 MPa)
94 m	125 m
88 °C	88 °C
4,8 l/min	9,0 l/min
252 kg	272 kg
Ja	Ja
Med 15,3 kW-värmare: 17H162 – Elite 17H062 – standard  *Ampere 230 V, 1-fas – 100 A 230 V, 3-fas – 59 A 400 V, 3-fas – 35 A	Med 20,4 kW-värmare: 230 V, 3-fas – 95 A 17H174 – Elite 17H074 – standard  400 V, 3-fas – 52 A 17H176 – Elite 17H076 – standard
‡	‡
334945	334945
334946	334946







## VÅRT VARUMÄRKESLÖFTE TILL DIG

Sedan 1926 har **innovation**, **kvalitet** och **förstklassig service** stått i centrum för Graco.

### Upplev innovation

Vårt fokus på innovation gör att vi kan skapa produkter och utrustning som är branschledande med tekniskt avancerade funktioner, banbrytande design, hög prestanda och oöverträffad tillförlitlighet. Kort sagt, innovation ger dig bättre produkter.

### Kvalitetskonstruktion

Du investerar i högkvalitativa produkter som är konstruerade för att hålla med åratals pålitlig drift. Dessutom samarbetar vi med våra kunder för att bättre förstå hur du använder våra produkter på fältet och använder sedan dina erfarenheter för att förbättra prestanda och hållbarhet.



### Förstklassig service, varje gång

Du kommer att uppleva vår förstklassiga service när du kontaktar någon av våra supporttjänster, oavsett var i världen du befinner dig. Vi lyssnar på din situation och arbetar metodiskt för att lösa ärendet så fort vi kan. Vi vägleds av integritet och vår kundtjänst handlar om samarbete och relationer, inte transaktioner.



Vi finns här för att svara på frågor och tillgodose dina behov:

[www.graco.com/contact](http://www.graco.com/contact)

Graco är ISO 9001-certifierat.

©2015 Graco Distribution BV 300615SV-N 07/23. Tryckt i Europa.

Alla texter och bilder i detta dokument är baserade på senaste tillgängliga produktinformation vid publiceringstillfället. Graco förbehåller sig rätten att när som helst och utan förvarning göra ändringar.

Alla andra märkesnamn och varumärken används endast i igenkännings syfte och tillhör sina respektive ägare. Mer information om Gracos immateriella tillgångar finns på [www.graco.com/patent](http://www.graco.com/patent) och [www.graco.com/trademarks](http://www.graco.com/trademarks).