

Exklusive tillgängliga via internet



# Informer

Övervakningssystem för vätskor i ledningar



BEPRÖVAD KVALITET, LEDANDE TEKNIK.

# Äntligen ..ett prisvärt sätt att mäta vätskeflöden och minska



**Informer** är ett utmärkt verktyg för att minska färgspillet, samla in data och förbättra ytbehandlingsprocessen.

Informer är ett **lätthanvänt** övervaknings-system för vätskor som **NOGGRANT** mäter flödet och mängden material som passerar i en vätskeledning.

## Funktioner

### • Enkelt att samla in data

Informer automatiserar rapporteringen och man kan sluta gissa vid beräkning av HAP och VOC (Miljö). Ingen mer manuell datainsamling. Inga fler tidsödande manuella beräkningar. Informer samlar automatiskt in, och tillsammans med tillbehör som PrecisionView AMR 2.0-programvara, sänder den exakta data om vätskeförbrukning direkt till din dator där den slutliga rapporten skapas.

### • Minska färgspillet

Informer talar om när sprutpistoler slöser färg på grund av slitna munstycken eller kalibrering. Detta eliminerar färgspillet och sparar pengar.

### • Snabb pistolkalibrering

Informer gör det enkelt att kalibrera sprutpistoler. Inget mer slöseri eller för lite färg. Genom att övervaka och styra flöden, gör Informer processen effektivare.



## Viktiga användnings-områden

- Manuell sprutlackering
- Automatisk sprutlackering
- Lösningensmedels mätning
- Tappning av enstaka vätskor

## Viktiga industrigrenar

- Fordonskomponenter
- Lastbil och Buss
- Fordon
- Jordbruksoch Entreprenadmaskiner
- Flyg- och rymd
- Trä

## Systemutrustning

**Lösningensmedels beständigt skyddsöverdrag**  
Hållbart hus som tål lösningensmedel.

### Standardinstallation eller fjärrstyrd

Elektronisk mätartavla som kan monteras på mätaren eller upp till 61 m (200 ft) bort.



**Touch knappar**  
Använd knapparna för att välja avläsning eller programintervall, gränsvärden och andra styrfunktioner.

**G3000™ kugghjulsmätare**  
Precision kugghjulsmätare ger noggrant mått på vätskeflödet.

## System programvara

**Lätt avläsbar mätartavla**  
Övervakar flödes hastigheten och sammanlagda flödet. Följer dags-, vecko-, månads- och årsförbrukningen av färg.

**Flöde**  
Upptäcker färgslöseri och igensatta munstycken.



**Nätverksanslutning**  
Tillbehör för anslutning till dator för automatisk överföring av information om vätskeförbrukningen.

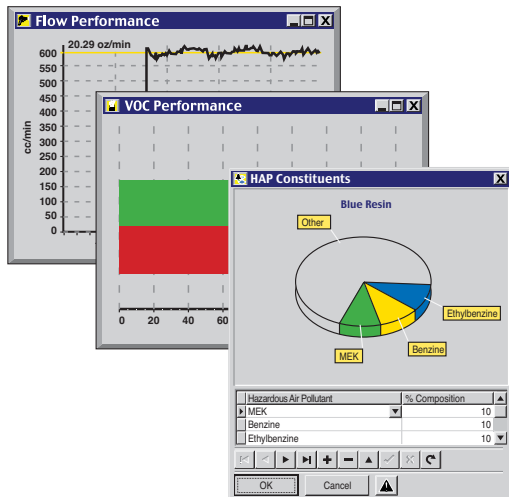
**Underhålls räkneverk**  
Anger när systemet behöver underhåll.

**Sats räkneverk**  
Summerar totalflödet för jobstatistik eller doserar av givna volymer.

# Hantera alla dina vätskor med Informer och AMR 2.0

## Förenkla rapporteringen

Snabba upp processen med insamling och rapportering med tillbehöret PrecisionView AMR 2.0 programvara.



## Minimera färgslöseriet

Information när du behöver den för kalibrering, upptäcka munstycks slitage och övervakning av manuella och automatiska pistoler.

The image shows a complex data table with multiple columns and rows, likely representing a detailed report or calibration data. The table is organized into several sections, with columns for various parameters and values. The text is small and difficult to read, but it appears to be a structured data set.

## G3000 Family of Precision Meters



G3000

75 - 3800 cc/min. (0.02 - 1.0 gpm)



G3000HR

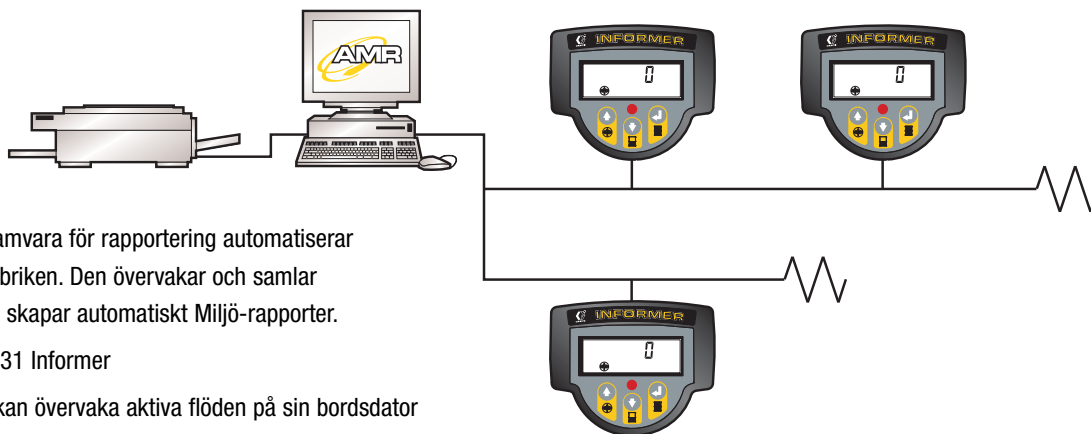
38 - 1900 cc/min. (0.01 - 0.5 gpm)



inkluderar Informer mätartavla monterad på en G3000 flödesmätare

## PrecisionView™ AMR 2.0 programvara

En kraftfull tillsats till Informer!



En lättanvänd programvara för rapportering automatiserar datainsamlingen i fabriken. Den övervakar och samlar in användardata och skapar automatiskt Miljö-rapporter.

- Övervakar upp till 31 Informer
- Fabriksledningen kan övervaka aktiva flöden på sin bordsdator
- Skapar anpassade rapporter, bland annat flödesdata, HAP-beståndsdelar och VOC-utsläpp

# Ordering Information

## Fristående mätutrustning

Icke Explosionssäker (Informera Icke i Explosionsfarligt område)	Explosionssäkert utförande (Informera i Explosionsfarligt område)	Benämning
288665	243312	Standard Informer med flödesmätare G3000
288717	234105	Standard Informer med flödesmätare G3000HR

## Fjärrmonterad Informer mätartavla

Inkluderar Informer elektronik och monteringsdetaljer. (Mätare, kabel och anslutning beställs separat.)

Icke Explosionssäker (Informera Icke i Explosionsfarligt område)	Explosionssäkert utförande (Informera i Explosionsfarligt område)	Benämning
288666	243313	Mätartavla med fäste för 1/2" (12,27 mm) rör
288667	243314	Mätartavla med fäste för 3/4" (19 mm) rör
288668	243315	Mätartavla med fäste för 1" (25,4 mm) rör
288669	243316	Mätartavla med väggfäste
288670	243317	Mätartavla med fäste för DIN-skene

## AMR Anslutningslåda

Innehåller nätaggregat för fjärrmatade Informer

- 244773** Endast Informer anslutningslåda för installation i icke explosionsfarligt område
- 244775** Endast Informer anslutningslåda för installation i explosionsfarligt område
- 244774** Informer anslutningslåda för installation med andra komponenter i icke explosionsfarligt område
- 244776** Informer anslutningslåda för installation med andra komponenter i explosionsfarligt område

## Omvandlingssats

- 244778** Omvandlar RS232 till RS485

## Nätverkskabel - Belden 9841 (välj en)

- 115769** 152 m (500 ft)
- 115770** 305 m (1000 ft)

## Precision View AMR 2.0 (endast Informer)

- 244107** Licens för en station
- 244108** Licens för upp till 5 stationer
- 244109** Licens för upp till 31 stationer

## Tillbehör

- 195867** Skyddsöverdrag (10 pk)
- 948926** 30 m (100 ft)
- 948924** 15 m (50 ft)

## Reparations sats

- 243552** Reparations sats knappmembran
- 243551** Reparations sats LCD
- 243550** Reparations sats PCB (Explosionssäkert utförande)
- 280529** Reparations sats PCB (Icke Explosionssäkert utförande)
- 243549** Uppgraderingssats för hårdvara



## Tekniska data

### Styrenhet, tekniska data

Explosionssäkert utförande – Manual 309102  
Icke Explosionssäkert utförande – Manual 312013

### Effektbehov

9 V likström internt batteri vid 2 mA,  
eller 12-24 V likström extern matning vid 10 mA

### Pulsingång

8 V likström vid 2,5 mA till 24 V likström  
vid 16 mA strömreducering eller matning,  
1000 pulser/sek. max, 50% styrväxlingar

### Insignaler och utsignaler

Isolerad, utbytbar säkring, skyddad mot omvänd polaritet och överspänning

### Satsåterställnings ingång (Endast inkluderad i Icke Explosionssäkert utförande)

8 V likström vid 2,5 mA till 24 V likström vid 16 mA strömreducering eller matning,  
minimum 50 ms pulsbredd

### Satsalarm utgång (Endast inkluderad i Icke Explosionssäkert utförande)

24 V likström, max. 150 mA, strömreducering eller matning

### Driftalarm utgång (Endast inkluderad i Icke Explosionssäkert utförande)

24 V likström, max. 150 mA, strömreducering eller matning

### Maximala kabellängder

Maximala kabellängder för nätverk . . . . . 366 m (1200 ft)

### Miljö

- Drifttemperatur . . . . . 0° till 60°C (32° till 140°F)
- Förvaringstemperatur . . . . . -55° till 60°C (-67° till 140°F)
- Fuktighet . . . . . 0 till 95%, ej kondenserande
- Höljet uppfyller NEMA 12-krav. Komponenterna tål lösningsmedel.

### Normer (Gäller endast Explosionssäkert utförande)

Egensäkert utförande (Klass I, Div. I, Grupp D) vid batteridrift eller externt matat via Zehner barriären och alla kommunikations och I/U-anslutningar dras genom den egensäkra Zehner barriären. Uppfyller ETL, cETL, Ex. och CE normerna.

### Vikt

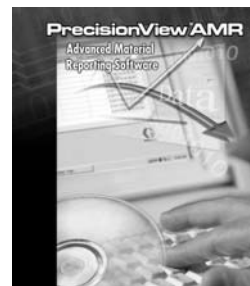
- Enbart mätartavla . . . . . 0,5 kg (1,1 lbs)
- Mätartavla och G3000-mätare . . . . . 2,86 kg (6,3 lbs)

### Specifikationer mätare (G3000 - se Manual 308778)

- Max. arbetstryck för vätskor . . . . . 28,0 MPa, 276 bar (4000 psi)
- Flöde . . . . . 75 till 3800 cc/min (0,02 till 1,0 gal/min)
- Vätsketemperatur område . . . . . 4 till 80° C (40 till 180° F)
- Maximal omgivningstemperatur . . . . . 80° C (180° F)
- Viskositets område . . . . . 20 till 3000 cps
- Maximal kabellängd . . . . . 61 m (200 ft)
- Inlopp/utlopp flödesmätare . . . . . 1/4 npt(f)
- Upplösning . . . . . ~ 0,119 cc/puls
- Noggrannhet . . . . . ± 0,5%\*
- Matarspänning . . . . . 10 till 30 V likström
- Egensäkerhet . . . . . Klass 1; Div 1; Grupp D  
V max. = 30 V, I max. = 15 mA, Ci = 0.2 f, Li = 0mH
- Material i delar som kommer i kontakt med vätskan . . . . . 303 rostfritt stål,  
hårdmetall, PTFE

### PrecisionView AMR data (se Manual 309219)

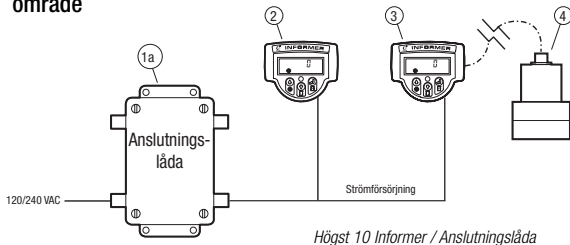
\* För de flesta färger ligger flödesmätarens noggrannhet inom ± 0,5%.  
Noggrannheten går ner vid låga viskositeter och små flöden.



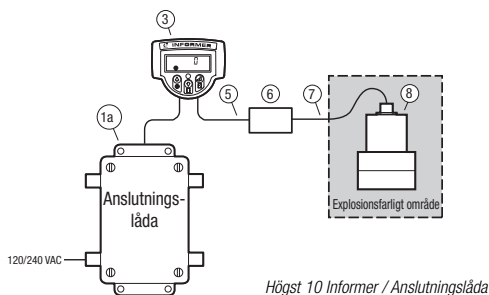
# Installations Guide

## Utan AMR

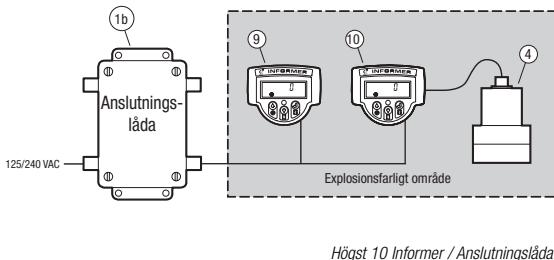
Informert med fjärrmatning installerad i icke explosionsfarligt område



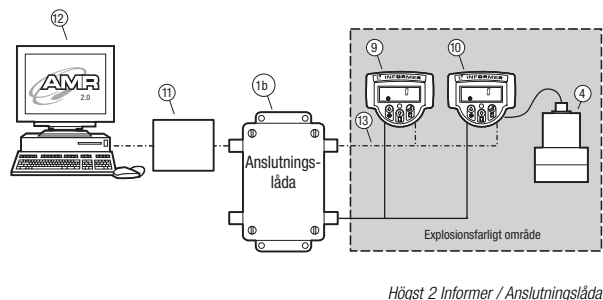
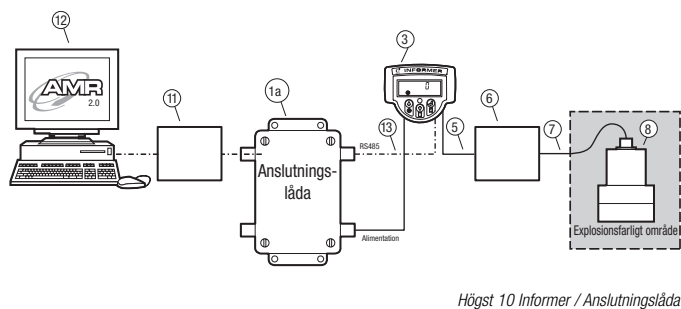
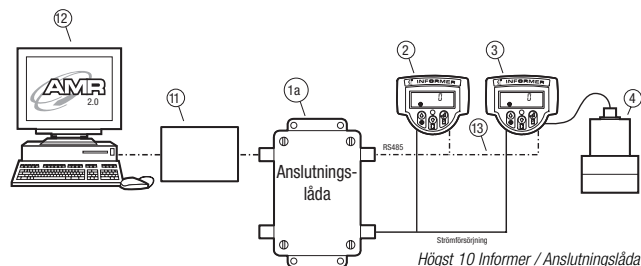
Informert i explosionsfarligt område. Mätare i Explosionsfarligt område



Informert mit Fernstromversorgung in gefährdetem Installationsbereich



## Med AMR



## Ordering Information

- |    |                                   |   |               |   |
|----|-----------------------------------|---|---------------|---|
| 1a | <b>244773</b>                     | Informert anslutningslåda för icke explosionsfarligt område - inkluderar nätaggregat (upp till 15 Informer)                     | 8             | Flödesmätare - välj en  |
| 1b | <b>244775</b>                     | Informert anslutningslåda för explosionsfarligt område - inkluderar nätaggregat och isolator/förstärkare (upp till 15 Informer) | <b>239716</b> | Flödesmätare G3000  |
| 2  | <b>288665</b>                     | Standard Informert med flödesmätare G3000   | <b>244292</b> | Flödesmätare G3000HR  |
|    | <b>288717</b>                     | Standard Informert med flödesmätare G3000HR   | 9             | <b>243312</b> Standard Informert med flödesmätare G3000                     |
| 3  | Fjärrmonterad Informert - välj en |   |               | <b>234105</b> Standard Informert med flödesmätare G3000HR                   |
|    | <b>288666</b>                     | Fjärrmonterad Informert mätartavla med fäste för 1/2" (12,7 mm) rör   | 10            | Fjärrmonterad Informert - välj en   |
|    | <b>288667</b>                     | Fjärrmonterad Informert mätartavla med fäste för 3/4" (19 mm) rör   | <b>243313</b> | Mätartavla med fäste för 1/2" (12,7 mm) rör                                 |
|    | <b>288668</b>                     | Fjärrmonterad Informert mätartavla med fäste för 1" (25,4 mm) rör   | <b>243314</b> | Mätartavla med fäste för 3/4" (19 mm) rör                                   |
|    | <b>288669</b>                     | Fjärrmonterad Informert mätartavla med väggfäste  | <b>243315</b> | Mätartavla med fäste för 1" (25,4 mm) rör                                   |
|    | <b>288670</b>                     | Fjärrmonterad Informert mätartavla med fäste för DIN-skene  | <b>243316</b> | Mätartavla med väggfäste  |
| 4  | Flödesmätare - välj en            |   |               | <b>243317</b> Mätartavla med fäste för DIN-skene                            |
|    | <b>243554</b>                     | Flödesmätare G3000  | 11            | <b>244778</b> Omvandlar RS232 till RS485 (Ethernet - RS485, kontakta Graco) |
|    | <b>234106</b>                     | Flödesmätare G3000HR  | 12            | Precision View AMR 2.0 (endast Informert)                                   |
| 5  | <b>513652</b>                     | Kabel   |               | <b>244107</b> Licens för en station   |
| 6  | <b>111985</b>                     | IS barrier  |               | <b>244108</b> Licens för upp till 5 stationer                               |
| 7  | <b>948928</b>                     | Kabel   |               | <b>244109</b> Licens för upp till 31 stationer                              |
|    |                                   |   | 13            | Nätverkskabel - Belden 9841 - välj en                                       |
|    |                                   |   |               | <b>115769</b> 152 m (500 ft)  |
|    |                                   |   |               | <b>115770</b> 304 m (1000 ft)   |

Observera: Montering och elanslutningar krävs.



## INFORMATION OM GRACO

Graco grundades 1926 och är världsledande när det gäller system och komponenter för vätskehantering. Gracos produkter transporterar, mäter, styr, fördelar och applicerar ett brett sortiment vätskor och viskösa material som används för smörjning av fordon, i kommersiell och industriell miljö.

Företagets framgång grundas på teknisk överlägsenhet, tillverkning i världsklass och en kundservice utan motstycke. I nära samarbete med kvalificerade distributörer erbjuder Graco system, produkter och teknik som sätter kvalitetsnormer inom ett brett tillämpningsområde för vätskehantering. Graco tillhandahåller utrustning för lackering, rostskyddsmålning, färgcirkulation, smörjning, och tätningssmedels- och limapplicering tillsammans med sprututrustning för yrkesmåleribranschen. Gracos fortsatta investeringar inom vätskehantering och vätskestyrning kommer även i framtiden att frambringa nyskapande lösningar för en mångfaldig världsmarknad.

## GRACO-KONTOR

### KONTAKT

#### POSTADRESS

P.O. Box 1441  
Minneapolis, MN 55440-1441  
Tel: 612 623 6000  
Fax: 612 623 6777

### AMERIKA

#### MINNESOTA

Globalt huvudkontor  
Graco Inc.  
88-11th Avenue N.E.  
Minneapolis, MN 55413

### EUROPA

#### BELGIEN

Huvudkontor i Europa  
Graco N.V.  
Industrieterrein-Oude Bunders  
Slakweidestraat 31  
3630 Maasmechelen,  
Belgien  
Tel: 32 89 770 700  
Fax: 32 89 770 777

### ASIEN PACIFIC

#### JAPAN

Graco K.K.  
1-27-12 Hayabuchi  
Tsuzuki-ku  
Yokohama City, Japan 2240025  
Tel: 81 45 593 7300  
Fax: 81 45 593 7301

### ASIEN PACIFIC

#### KINA

Graco Hong Kong Ltd.  
Representationskontor  
Room 118 1st Floor  
No.2 Xin Yuan Building  
No. 509 Cao Bao Road  
Shanghai, P.R. Kina 200233  
Tel: 86 21 649 50088  
Fax: 86 21 649 50077

### ASIEN PACIFIC

#### KOREA

Graco Korea Inc.  
Choheung Bank Building  
4th Floor #1599  
Gwanyang-Dong, Dongan-Ku,  
Anyang-Si, Gyunggi-Do,  
Korea 431-060  
Tel: 82(Korea) 31 476 9400  
Fax: 82(Korea) 31 476 9801

Alla texter och bilder i detta dokument är baserade på den senaste tillgängliga produktinformationen vid publiceringen.  
Graco förbehåller sig rätten att när som helst införa ändringar utan förvarning.

Graco är ISO 9001-certifierat.

Europa  
+32 89 770 700  
FAX +32 89 770 777  
WWW.GRACO.BE